

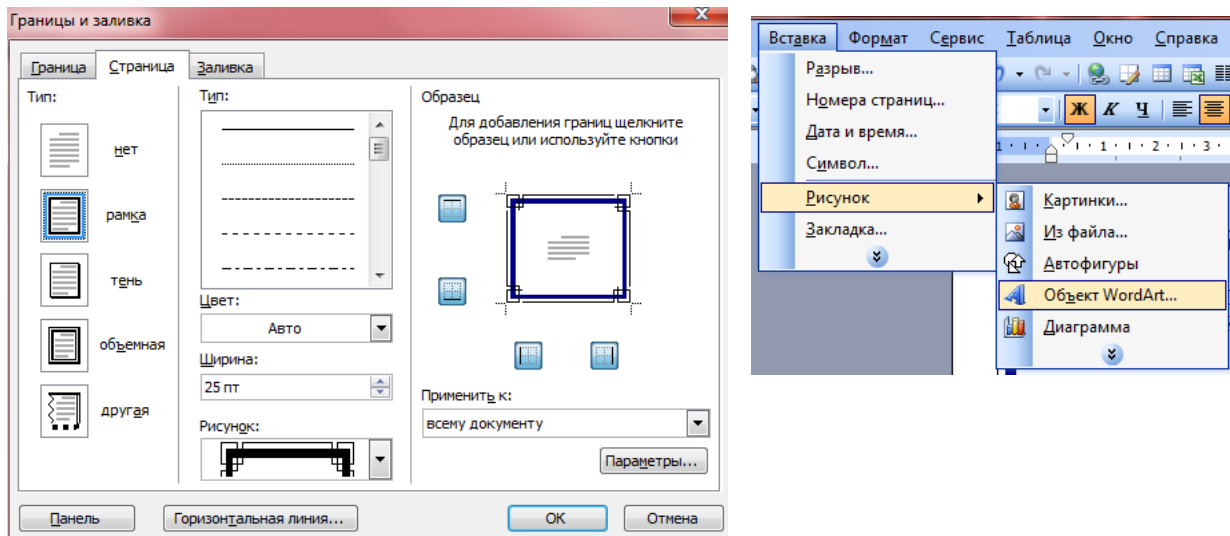
## Лабораторно-практическая работа №1

ТЕМА: «Знакомство с текстовым процессором Microsoft Word»

ЦЕЛЬ РАБОТЫ: познакомиться с текстовым процессором Microsoft Word

ХОД РАБОТЫ:

1. Включить компьютер и запустить текстовый процессор Microsoft Word. (*Пуск/Программы/Microsoft Word*).
2. Создать новый документ и набрать титульные листы *по образцу*, подставляя свои данные. Для вставки рамки использовать *Границы и заливка*. Для записи текста «Журнал лабораторно-практичних робіт» и «Лабораторно-практична робота №\_\_», использовать объект *WordArt*.



МІНІСТЕРСТВО ОСВІТИ ТА НАУКИ, МОЛОДІ ТА СПОРТУ УКРАЇНИ  
РУБІЖАНСЬКИЙ ІНДУСТРІАЛЬНО-ПЕДАГОГІЧНИЙ ТЕХНІКУМ

**ЖУРНАЛ  
ЛАБОРАТОРНО-ПРАКТИЧНИХ  
РОБІТ**

З дисципліни: «\_\_\_\_\_»

Виконав студент  
Групи \_\_\_\_\_

Перевірів викладач  
\_\_\_\_\_

м. Рубіжжє  
20\_\_ рік.

МІНІСТЕРСТВО ОСВІТИ ТА НАУКИ, МОЛОДІ ТА СПОРТУ УКРАЇНИ  
РУБІЖАНСЬКИЙ ІНДУСТРІАЛЬНО-ПЕДАГОГІЧНИЙ ТЕХНІКУМ

**ЛАБОРАТОРНО-ПРАКТИЧНА  
РОБОТА №\_\_**

З дисципліни: «\_\_\_\_\_»

Виконав студент  
Групи \_\_\_\_\_

Перевірів викладач  
\_\_\_\_\_

м. Рубіжжє  
20\_\_ рік.

3. Сохранить документ в папке *Мои документы*, дав ему имя *ЛБ1\_ФІО.doc*

**ВЫВОД:**

									Лист
									1
Изм.	Лист	№ докум.	Подпись	Дата	ФІО, Група				